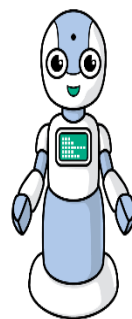


2021愛知県立半田工科高等学校



ロボット工学科 誕生

Robotics



これまでの電子機械科を
ロボット工学科と機械科に学科
改編を行い第4次産業革命の
柱として期待されるロボット産
業技術者を育成します！

目標

ロボットの設計・製造・制御に関する知識・技術・技能を身に付け、ロボットを利用する産業の技術者・技能者として活躍するための創造力と即戦力を兼ね備えた産業人材を育成します。

第1学年

第2学年・3学年

New

括り募集

機械・電気系学科

ロボット工学科

ロボットの設計や制御するためのプログラミング、将来のロボット産業で活躍するための知識・技術を身に付けます。

機械科

機械加工や機械材料、機械設計、コンピュータを使った機械製図(CAD)などの機械全般についての知識・技術を身に付けます。

電気科

電気の基礎からモータ、発電機、電力技術、電子技術、自動制御、コンピュータなどの電気全般についての知識・技術を身に付けます。

括り募集

建設系学科

都市工学科

鉄道、道路、空港、港湾、ダム、トンネル等に関する公共的な構造物、送電施設や上下水道施設建設のための基本的な知識・技術を身に付けます。

建築デザイン科

設計製図を柱に構造・設計・計画・施工・法規等を学び、建築技術者として必要な基礎的知識・技術を身に付けます。

ロボット工学科
で学ぶこと

1年生

- 工業の基礎やプログラミングの基礎を学びます。
- 機械・電気系学科で共通する基礎的な技術・技能を学び、専門学科を選択します。

2年生

- ロボットや生産システムの制御に必要なプログラミング及び設計に必要な電気・電子技術、機械設計などを学びます。

3年生

- ロボットの設計に必要な機械技術やハードウェア技術等を深く学びながら、実践的な実習を行い、総合的にロボット技術を学びます。
- 少人数で実施する「課題研究」では、課題解決力や創造力を身に付けます。



愛知県立半田工業高等学校
半田市柘町3丁目1番地
0569-21-2164

令和3年4月より
愛知県立半田工科高等学校
としてスタートします

